

项目名称
PROJECT

合肥市少儿艺术学校
室内装饰工程

编号 REV.	日期 DATE	编号 REV.	日期 DATE
0		9	
1		10	
2		11	
3		12	
4		13	
5		14	
6		15	
7		16	
8		17	

说 明

1. 本图纸著作权归属本公司，任何单位和个人未经本公司同意不得擅自复印或使用，违者必究。
2. 施工单位有责任在现场核实所有尺寸，发现严重不符之处应通知设计师修改设计。
3. 所有尺寸须以标注为准，不得在图纸上直接量取，当图纸尺寸与现场实际情况矛盾时，应以现场尺寸为准。

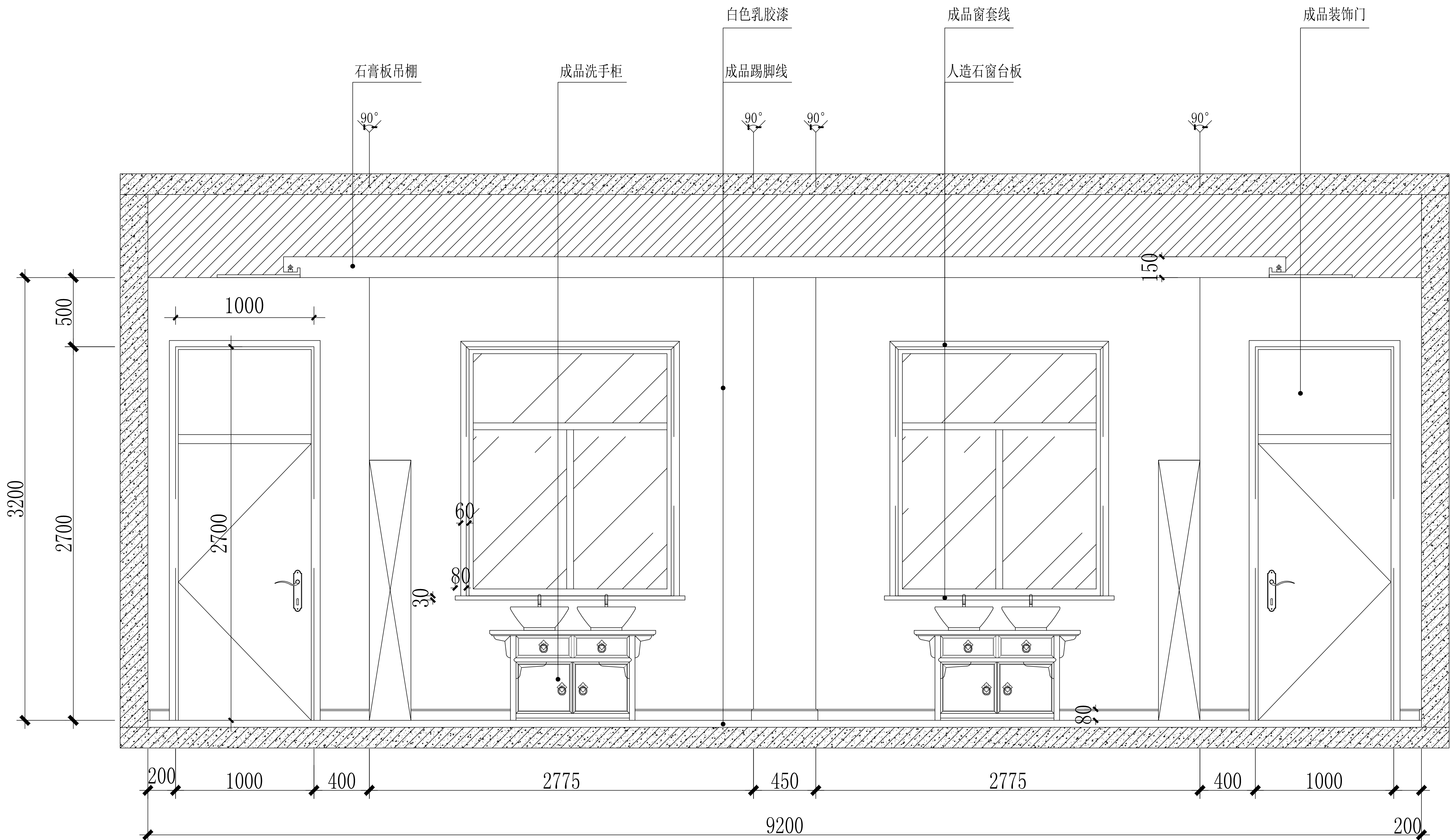
备注:

项目负责 P. PRINCIPAL BY	
专业负责 DIRECTOR BY	
设 计 DESIGNED BY	
制 图 DRAWN BY	
校 对 CHECKED BY	
审 核 APPROVED BY	

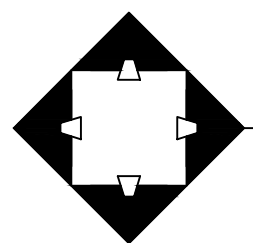
图纸名称
DRAWINGS TITLE

书法教室1立面图02

阶段 PHASE	
设计面积 DESIGN AREA	
比 例 SCALE	1:40
图 号 DRAWING NO.	E1-SF1-02
图 页 SHEET	18
出图日期 ISSUE DATE	2016. 5



- 注：1、利用原有墙面、顶面开关线路布线；
2、原有墙面插座不动
3、所有造型转角均做圆角处理
4、此次设计涉及大量定制制作，所有造型需在正式定制前，需现场核查尺寸后，方可制作安装。
5、所有造型尺寸，以现场尺寸为主



合肥市少儿艺术学校书法教室1——立面图02

1:40