



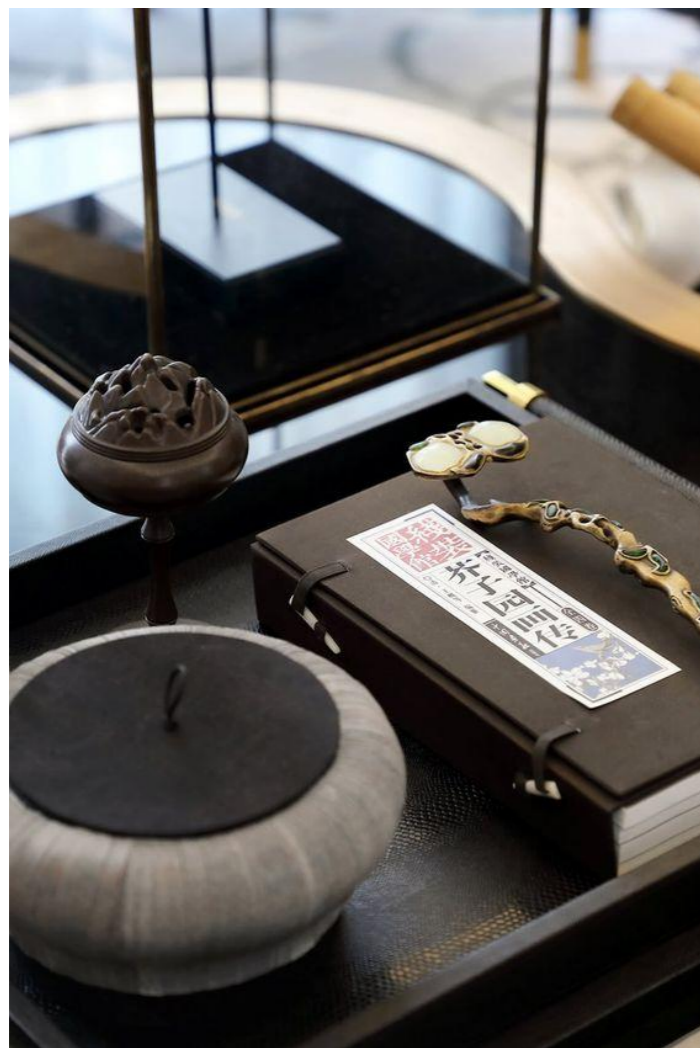
新中式別墅軟裝方案

在风雅中体味道

—于微观里看天地

凡知会风雅其意，人自然也会变得温良知性，而屋舍之下虽不是竹篱茅舍，琼楼玉宇。但褪繁从简的生活方式足以让好的审美习惯融入生活也就无关乎风格，只关乎点点滴滴是否被正确看待。





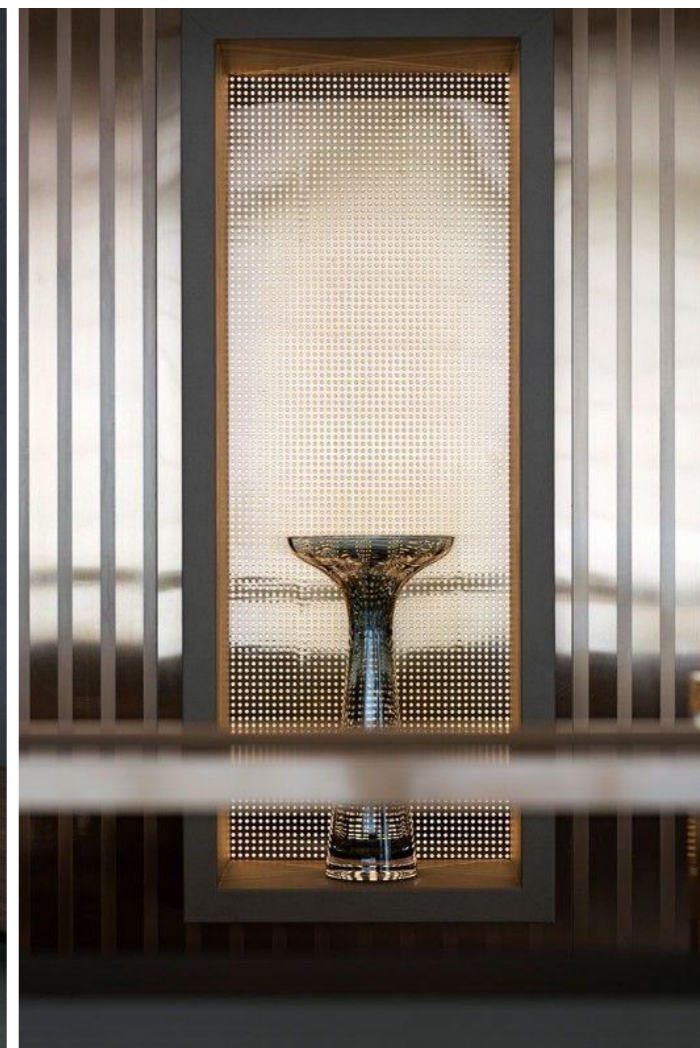
记录



传承



自由



东方



金属



木



皮革



布艺

大量使用天然材质：原木、大理石、绸缎、棉麻等材质，结合陶瓷、铜件等小面积装饰材料，通过精湛娴熟的手艺，及工艺的表达体现出现代都市生活中对返璞归真的渴望对宁静志愿的生活的向往。



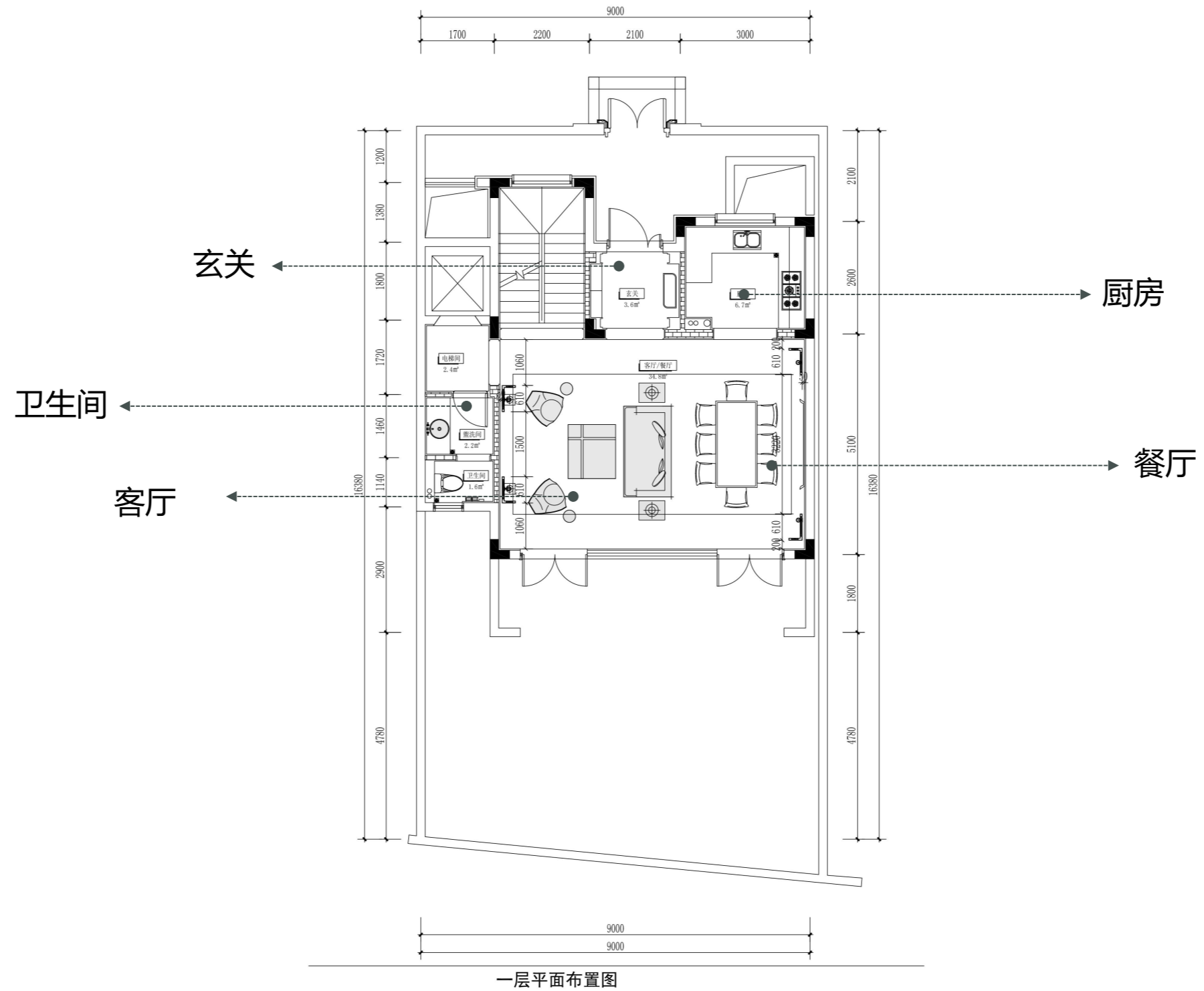
搜索新的形式、色彩，以强烈的氛围感染受众；现代新中式的色彩组合常是从那些具有文化渊源以及品牌意义的色彩氛围中提取出来的，再搭配雅灰色、浅咖、烟灰蓝、活力橘，呈现出浓郁饱满的丰富色彩，感受现代中式的轻奢之美。

SPATIAL EFFECT DIAGRAM / 一层客餐厅空间效果图









一层平面布置图

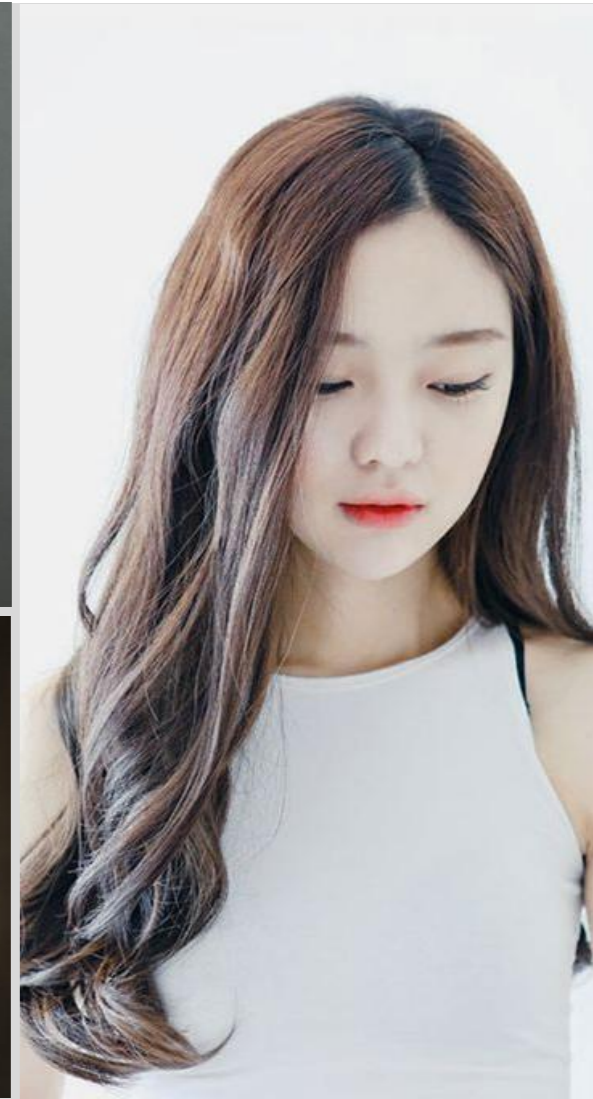
人物设定——

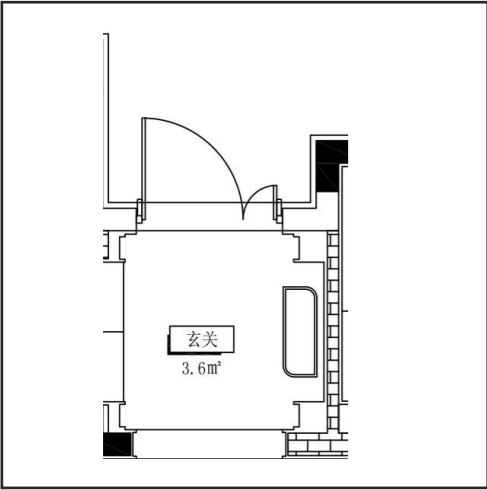
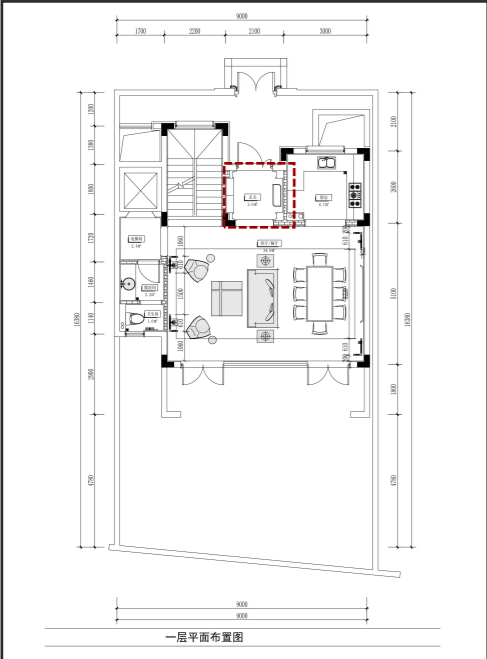
男主人：45岁 金融公司企业高管，头脑清晰、判断客观、社交活动较多，才华和学识出众，追求精致细节的生活品质，喜欢高尔夫运动。

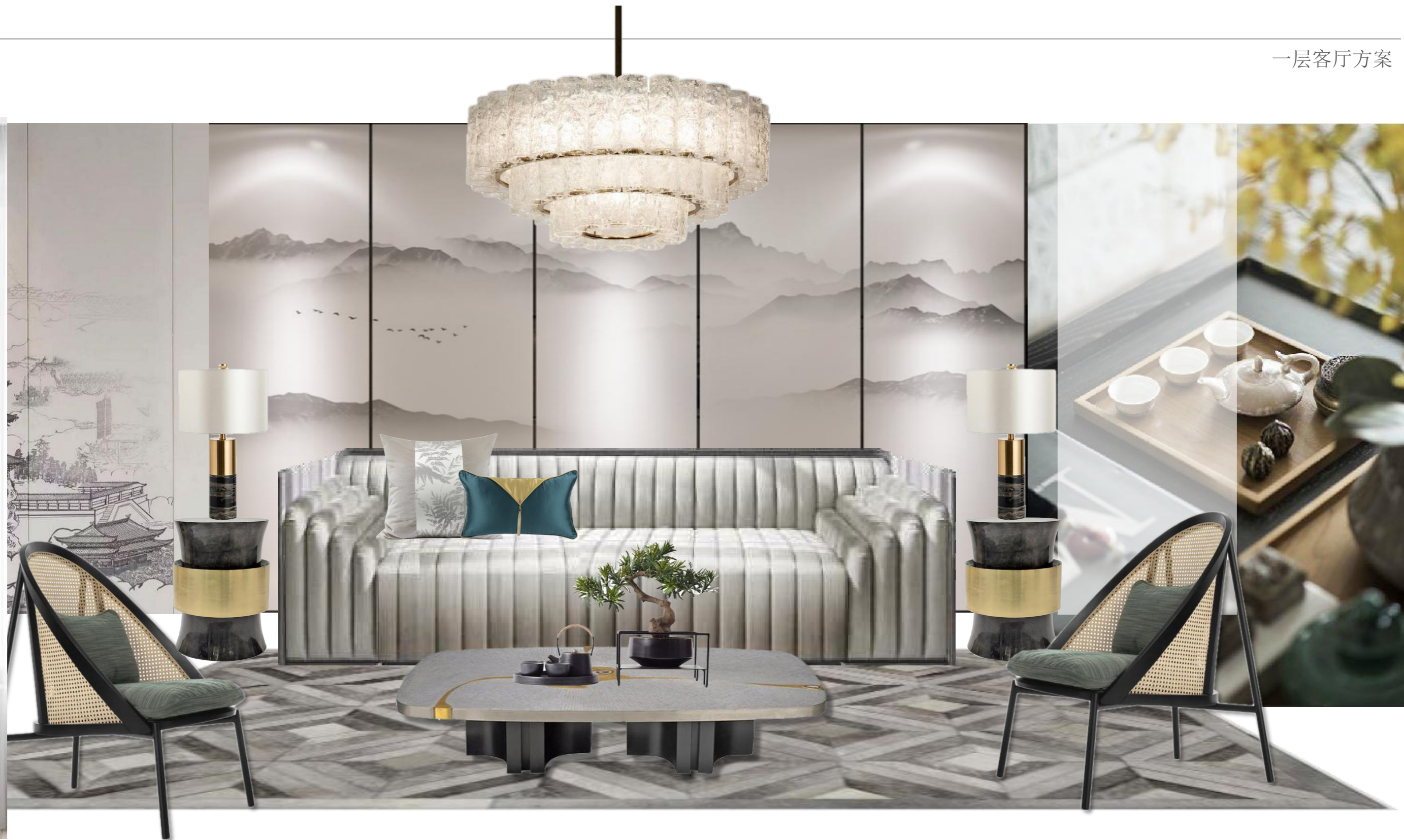
女主人：40岁喜欢古筝，热爱生活，注重保养，休闲时间喜欢绘画，花艺。

女孩：16岁，喜爱画画，活泼开朗。

父母：退休教师，喜欢花花草草，书法品茶。









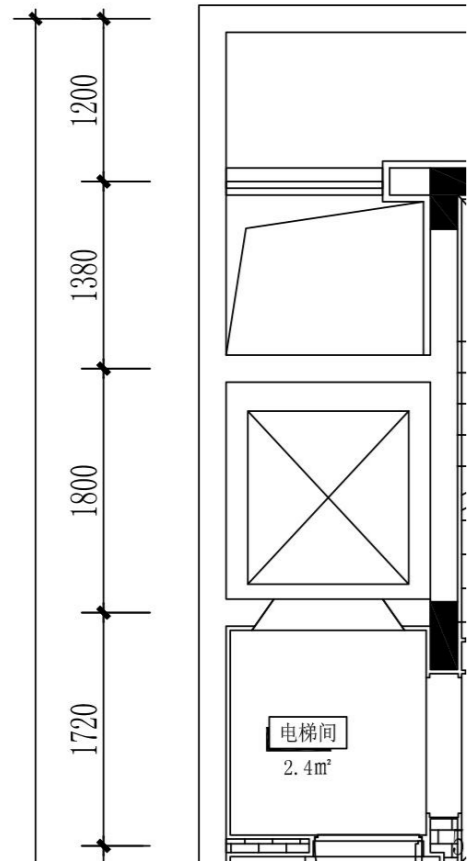
The Mood Maker

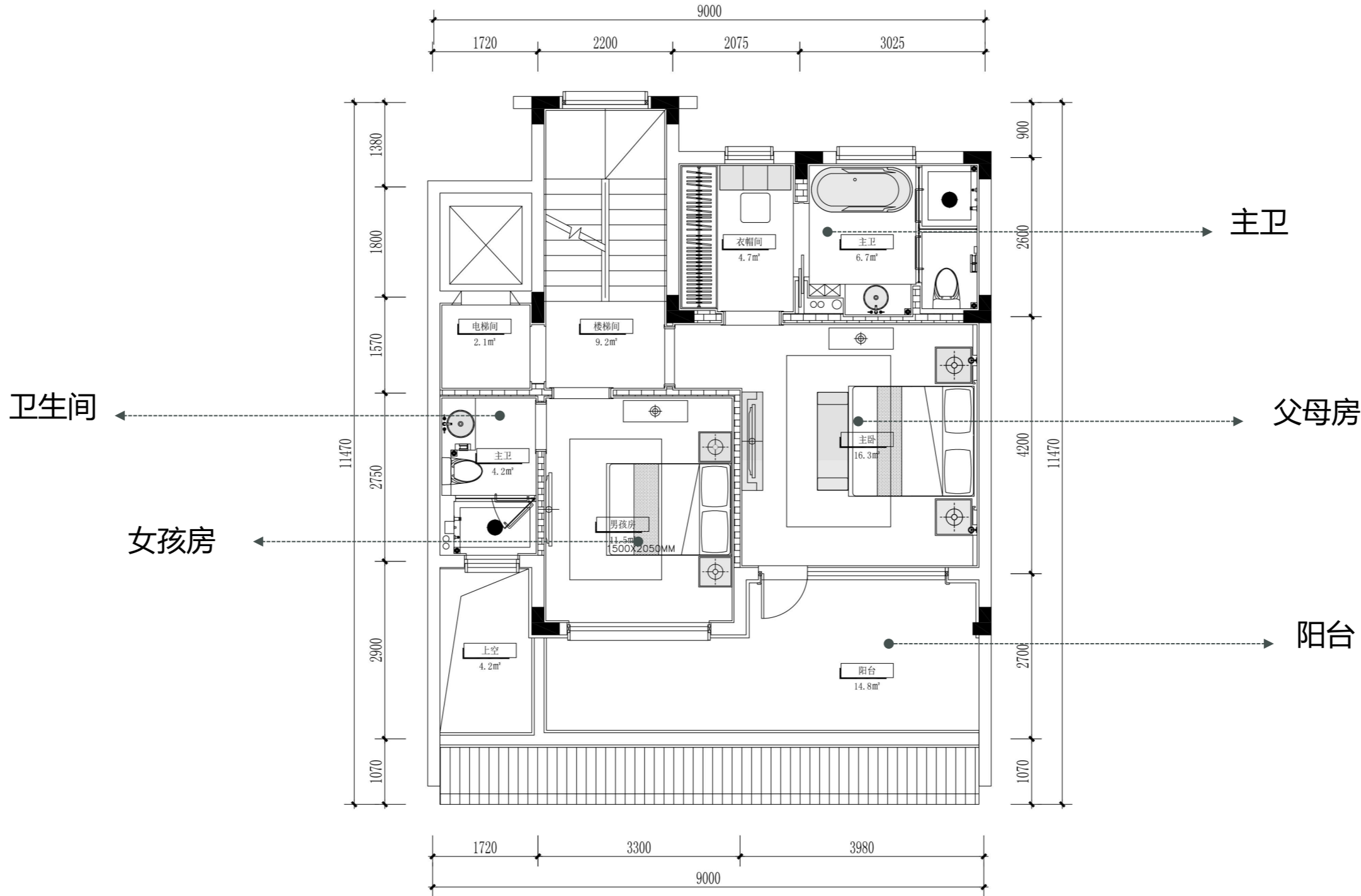
Art direction & Photography by Ryan Yoon
Written by Athena Chen

Have you ever seen someone in a walk into a room and bring everyone in it down? The whole feel of the room changes. You feel more irritable, on edge, and wanting to leave. Likewise, a person can come in and make everyone feel better, lighter, and more engaged.





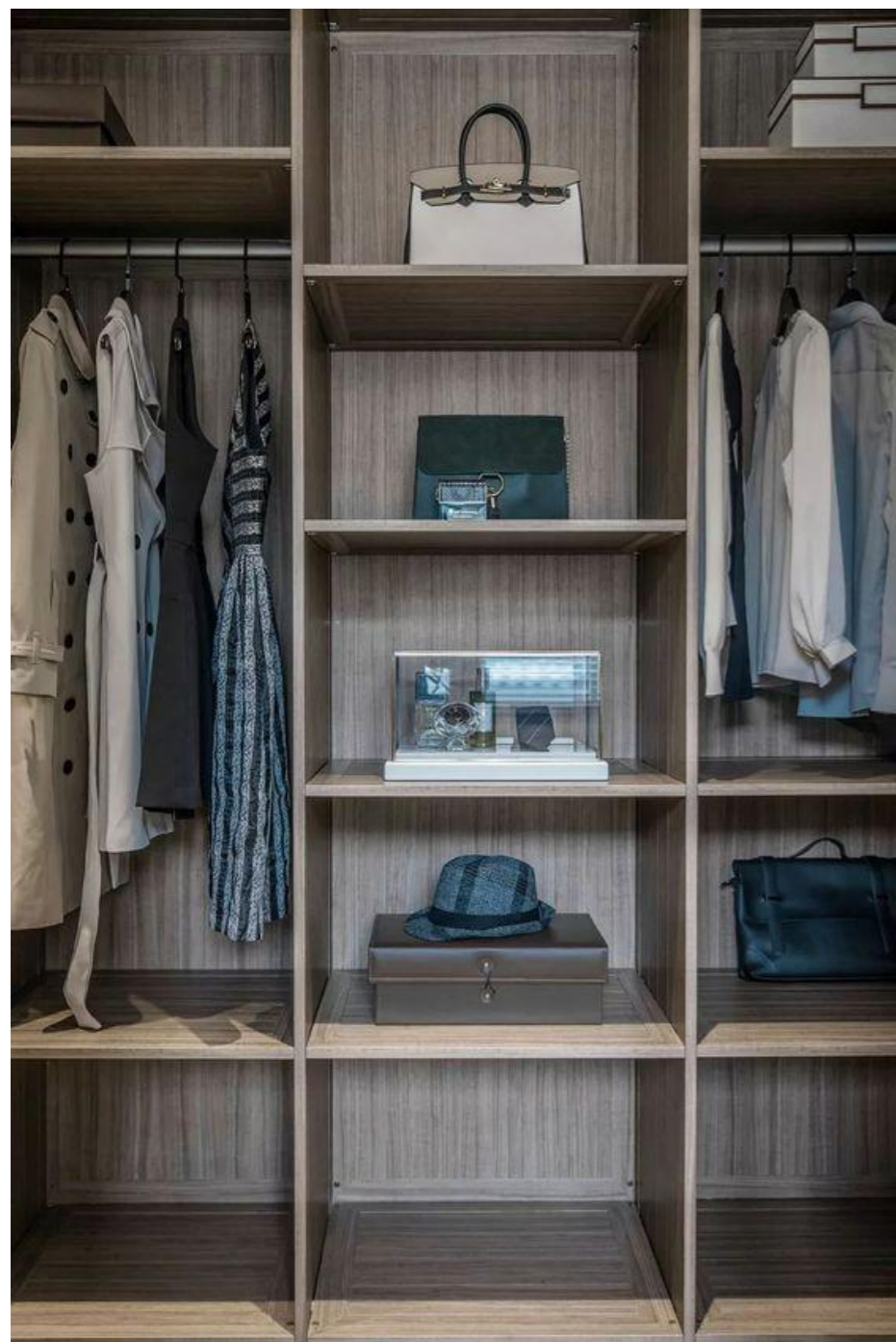


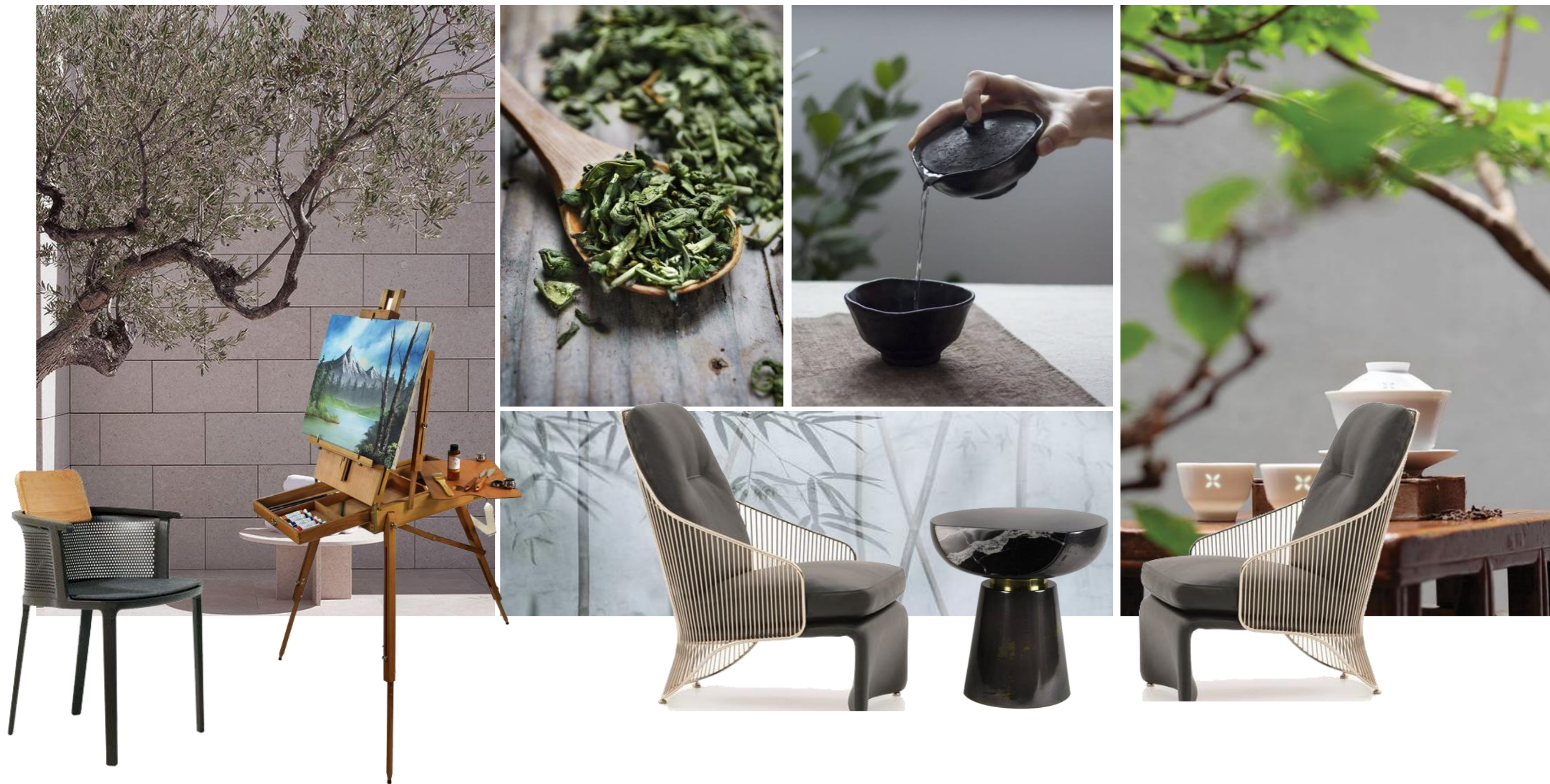


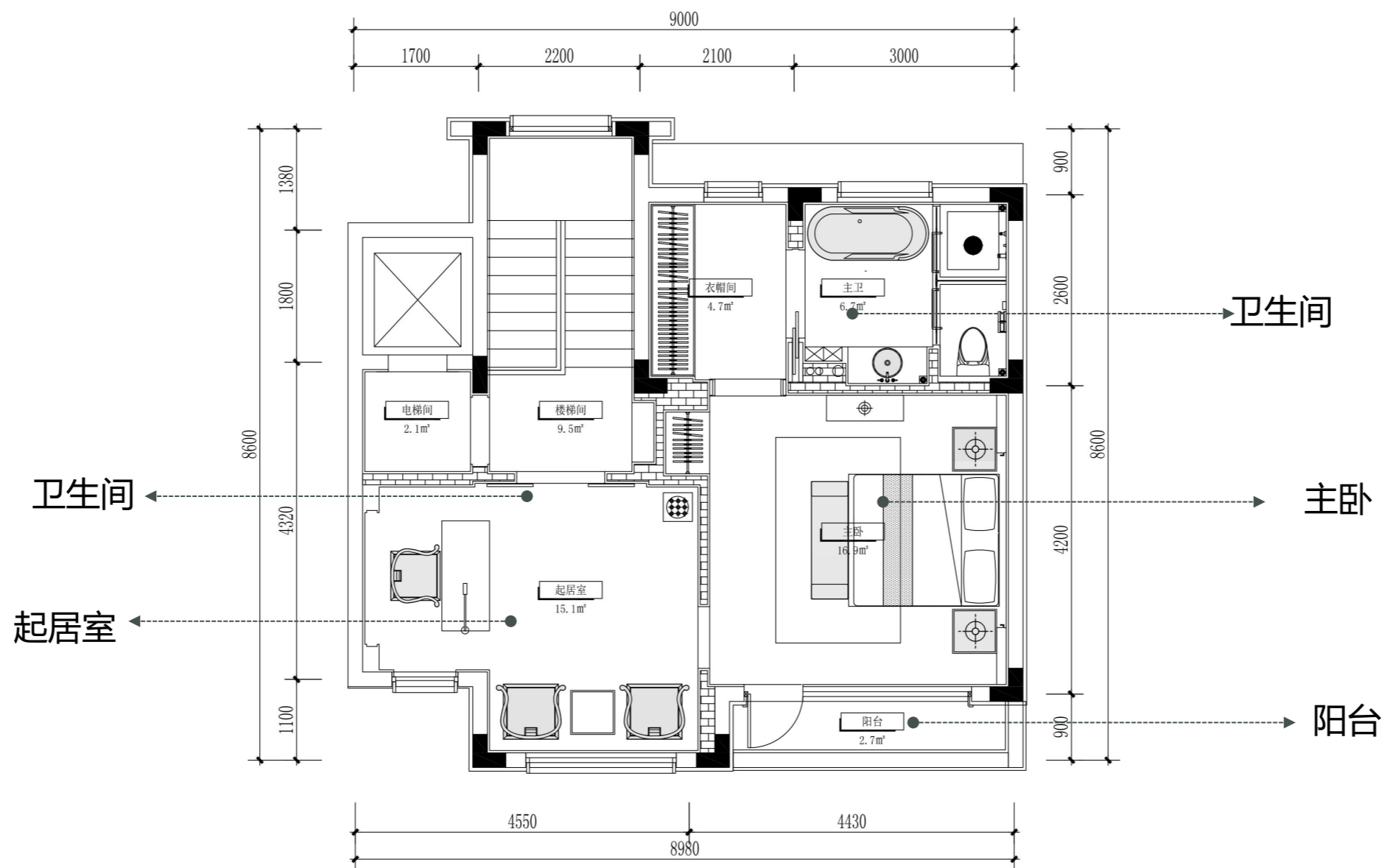










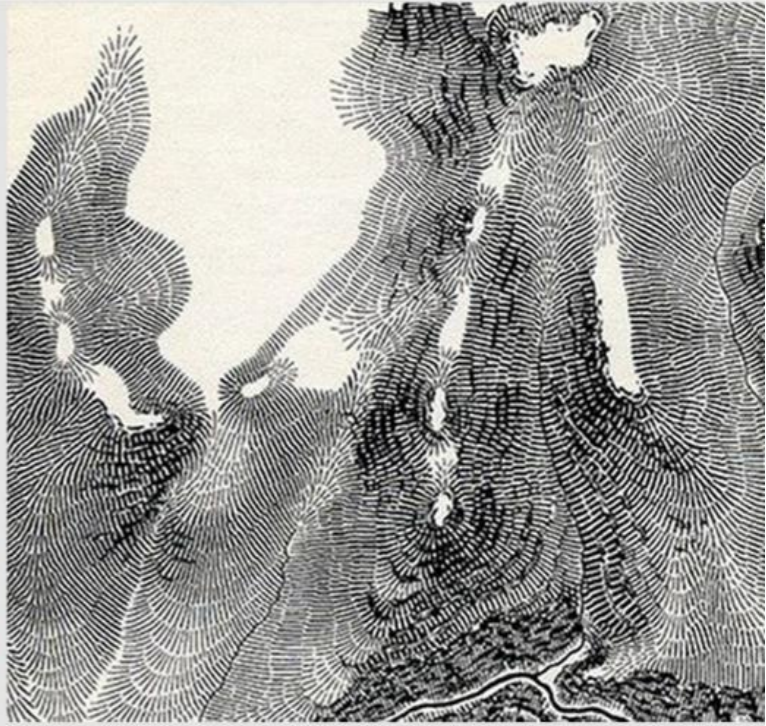


DIAGRAM

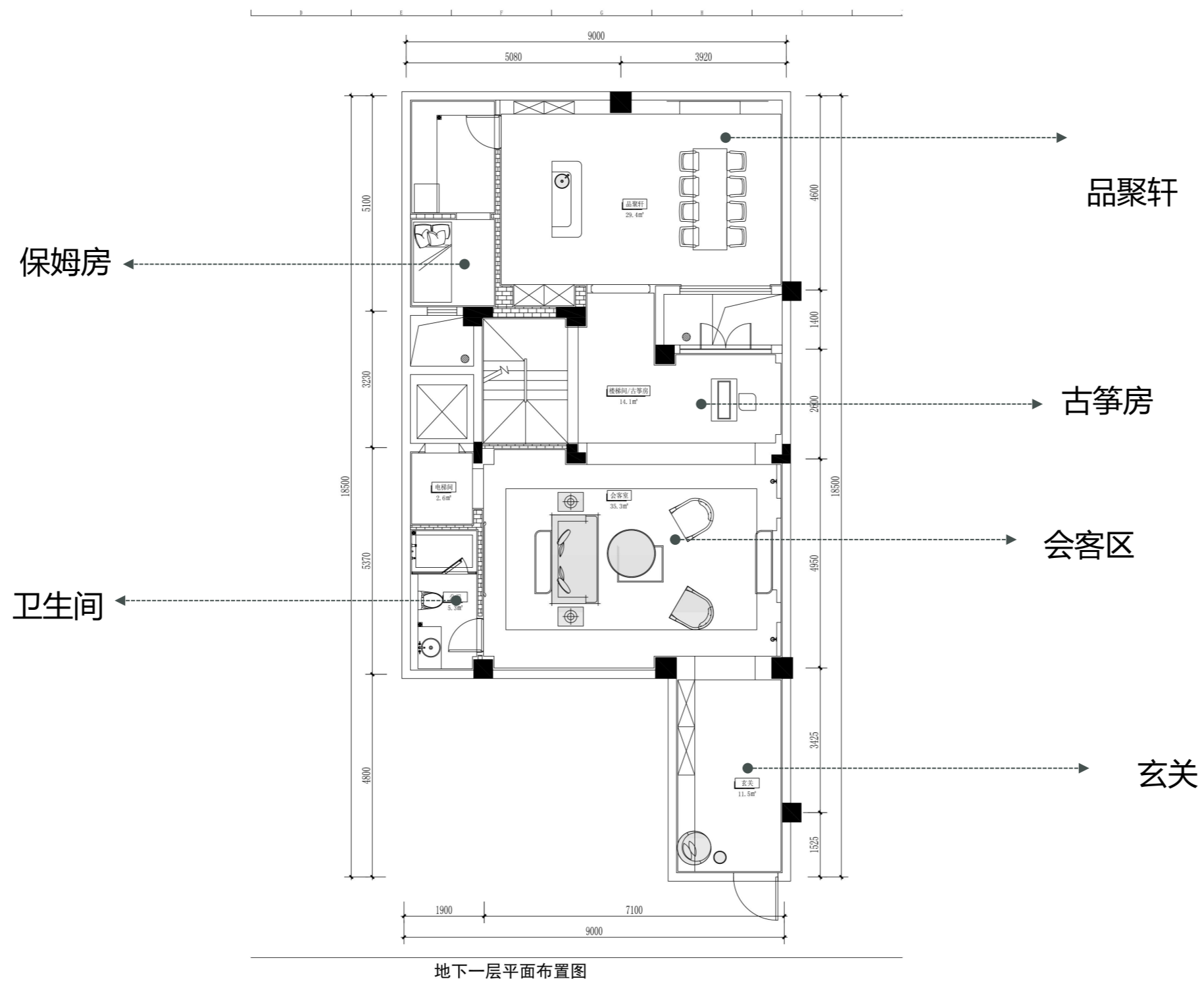
三层平面布置图









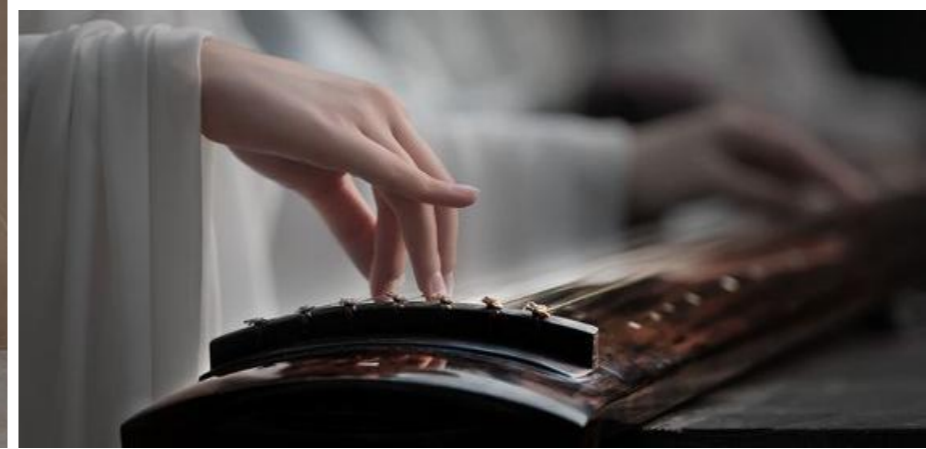
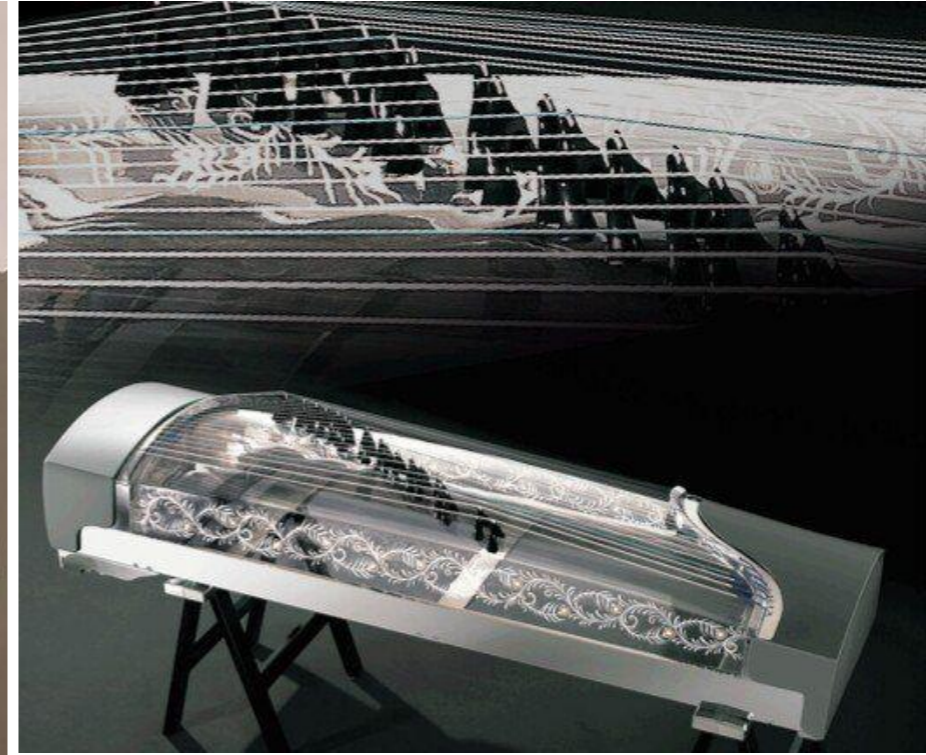


地下一层平面布置图









敬 请 指 正